

Viva 
Parque
ALTUS



Um endereço à
altura de quem
você é.





Chegou a sua vez.

*Viva de VERDADE,
Viva Parque.*





More no Ponto ALTO de Indaiatuba

Prepare-se para viver em uma região em **expansão** e de **alta valorização**, numa das principais avenidas da cidade.

A menos de 5 minutos de tudo o que você precisa!



Escolas



Farmácias



Ônibus



Supermercados

Um endereço incrível te espera:

Rua. Christiano Seleguin - 1030
Indaiatuba SP



7 mil metros
quadrados de **parque**
privativo pra você
desfrutar.





**+ DE 29
ITENS**

Viva Parque

ALTUS

Um condomínio lindo, moderno, flexível e com uma concepção absolutamente diferenciada de tudo que você já viu!

Casa de Campo c/ Piscina Própria

Coworking c/ Sala de Reunião + Estúdio de Gravação

Distância Frontal Mínima de 23m entre as Torres

Varanda Ampla + Garden

35 Vagas Internas p/ visitantes

Lounge, mini mercado e muito mais!

* Foto meramente ilustrativa

UM ENDERÇO À ALTURA DE QUEM VOCÊ É.

A localização do Viva Parque Altus é tão fantástica que até o entorno é rico e variado, e cada janela é a moldura de uma perspectiva encantadora.

No Viva Parque Altus a brisa sopra desimpedida de fora a fora. A distância entre os prédios garante a ventilação adequada ao bem-estar, a luminosidade natural, que diminui o consumo de energia elétrica e garante a privacidade de todos.



* Foto meramente ilustrativa

Um verdadeiro paraíso particular.



Aqui você poderá caminhar entre os **mais de 29 itens**, aproveitando a vista do parque com todo conforto e privacidade que você merece.



Maior distância frontal entre as torres da categoria;

Você nunca viu nada igual.

Tudo em seu devido lugar. Nada de carros estacionados atrapalhando às passagens e a diversão;



Isso sim é **VIVER DE VERDADE!**



IMPLANTAÇÃO

● Itens: 30

● Torres : 4

- 1 - Portaria
- 2 - Delivery room
- 3 - Salão de festas
- 4 - Brinquedoteca
- 5 - Coworking
- 6 - Sala de reunião
- 7 - Estúdio
- 8 - Bikes compartilhadas
- 9 - Playground
- 10 - Playbaby

- 11 - Lounge
- 12 - Praça de jogos
- 13 - Redário
- 14 - Anfiteatro
- 15 - Fireplace
- 16 - Academia
- 17 - Academia ao ar livre
- 18 - Mini Mercado
- 19 - Campo de futebol
- 20 - Piscina adulta c/ raia

- 21 - Piscina infantil
- 22 - Pomar
- 23 - Espaço gourmet - 1
- 24 - Quadra de beach tennis
- 25 - Petplace
- 26 - Horta compartilhada
- 27 - Espaço gourmet - 2
- 28 - Praça de piquenique
- 29 - Casa de campo
- 30 - Espaço p/ funcionários

7 mil metros quadrados de parque privativo pra você desfrutar.

“Você dorme em um apê e acorda com um parque dentro de casa.”





* Foto meramente ilustrativa

PORTARIA

Idas e vindas tranquilas e funcionais:

Faixa de acesso exclusiva para entrada no condomínio, espaço dedicado para aguardar seu motorista de aplicativo ou motoboy, espaço delivery, além de entradas separadas de visitantes, moradores e prestadores de serviço .

Segurança e sofisticação:

Portaria imponente com aproximadamente 06 metros de altura e revestida de pele de vidro, garante visão panorâmica de toda a movimentação, além de transmitir muito mais sofisticação.



* Foto meramente ilustrativa

PISCINA C/RAIA 20M

+PISCINA INFANTIL

Nos dias mais quentes de verão, nada de passar calor! Você terá a sua disposição uma extensa piscina com raia de 20 metros para curtir bons momentos de lazer com sua família e amigos.

E claro, as crianças não ficam de fora! Com uma piscina só para elas, é diversão garantida com toda segurança e responsabilidade!

CASA DE CAMPO COM PISCINA EXCLUSIVA

Desfrute de momentos especiais em nossa exclusiva casa de campo com piscina própria, reservada apenas para você e seus convidados. Este é o lugar perfeito para realizar eventos como aniversários, festas e celebrações especiais.

IMAGEM INTERNA



* Foto meramente ilustrativa



* Foto meramente ilustrativa

COWORKING

SALA DE REUNIÃO + ESTÚDIO

Ir trabalhar ou trabalhar sem ir? É só enviar o link da chamada, colocar o seu fone e produzir no seu coworking, ou realizar suas reuniões sem distrações ou interrupções. São oito estações de trabalho, uma sala de reunião e até um estúdio para gravações!

ESTÚDIO



* Foto meramente ilustrativa



* Foto meramente ilustrativa



* Foto meramente ilustrativa

MINI MERCADO

Já imaginou ter um mini-mercado 24h à sua disposição, bem aqui no seu condomínio? Se precisar daquele item de última hora, pode relaxar, aqui tem, sem precisar sair de casa!

Rápido e prático para suas compras básicas diárias.

Com seu mini-mercado exclusivo, você tem tudo à mão, na hora que precisar.



* Foto meramente ilustrativa

CAMPO DE FUTEBOL
COM GRAMA



* Foto meramente ilustrativa

QUADRA DE BEACH TENNIS



* Foto meramente ilustrativa

SALÃO DE FESTAS



* Foto meramente ilustrativa

ESPAÇO GOURMET



* Foto meramente ilustrativa

LOUNGE



* Foto meramente ilustrativa

DELIVERY ROOM



* Foto meramente ilustrativa

ACADEMIA



* Foto meramente ilustrativa

ACADEMIA AO AR LIVRE



* Foto meramente ilustrativa

BIKES COMPARTILHADAS



* Foto meramente ilustrativa

FIREPLACE



* Foto meramente ilustrativa

BRINQUEDOTECA



* Foto meramente ilustrativa

PLAYBABY



* Foto meramente ilustrativa

ESPAÇO PET



* Fotos meramente ilustrativas

PRAÇA DE PIQUENIQUE



* Foto meramente ilustrativa

ANFITEATRO



* Foto meramente ilustrativa

HORTA COMPARTILHADA



* Foto meramente ilustrativa

PLAYGROUND



* Foto meramente ilustrativa

PRAÇA DE JOGOS



* Foto meramente ilustrativa

REDÁRIO



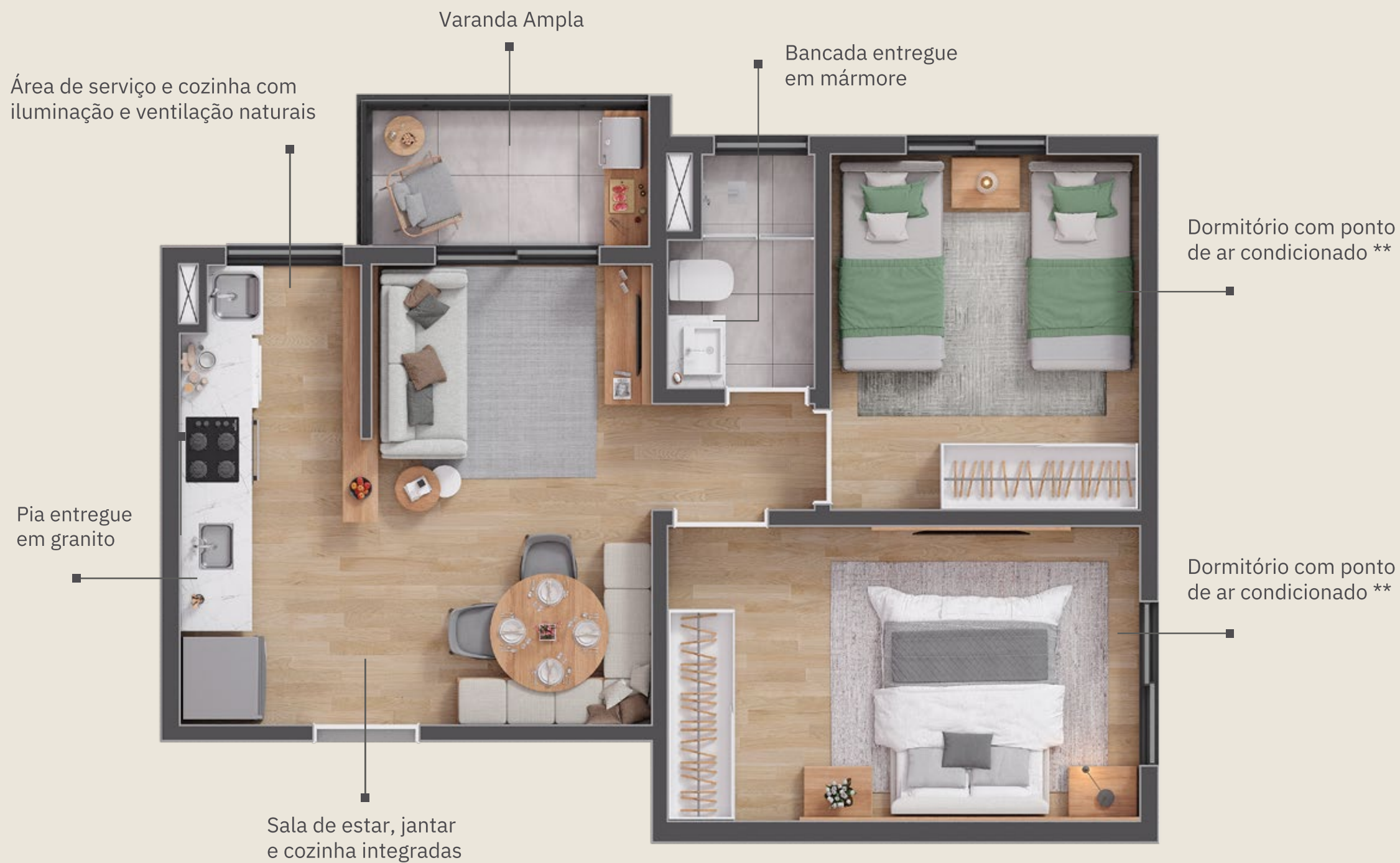
* Foto meramente ilustrativa

LIVING

“Você dorme em um
apê e acorda com um
parque dentro de casa.”



Planta Tipo 1



47,17m² - - Área Privativa

** A unidade condensadora, as unidades evaporadoras e seus acessórios, assim como a rede frigorígena e o caminhamento do dreno ficarão a cargo do proprietário. Sugestão de decoração e arquitetura, móveis, equipamentos e objetos de decoração são meramente ilustrativos e na sua implantação devem respeitar os aspectos e critérios técnicos.

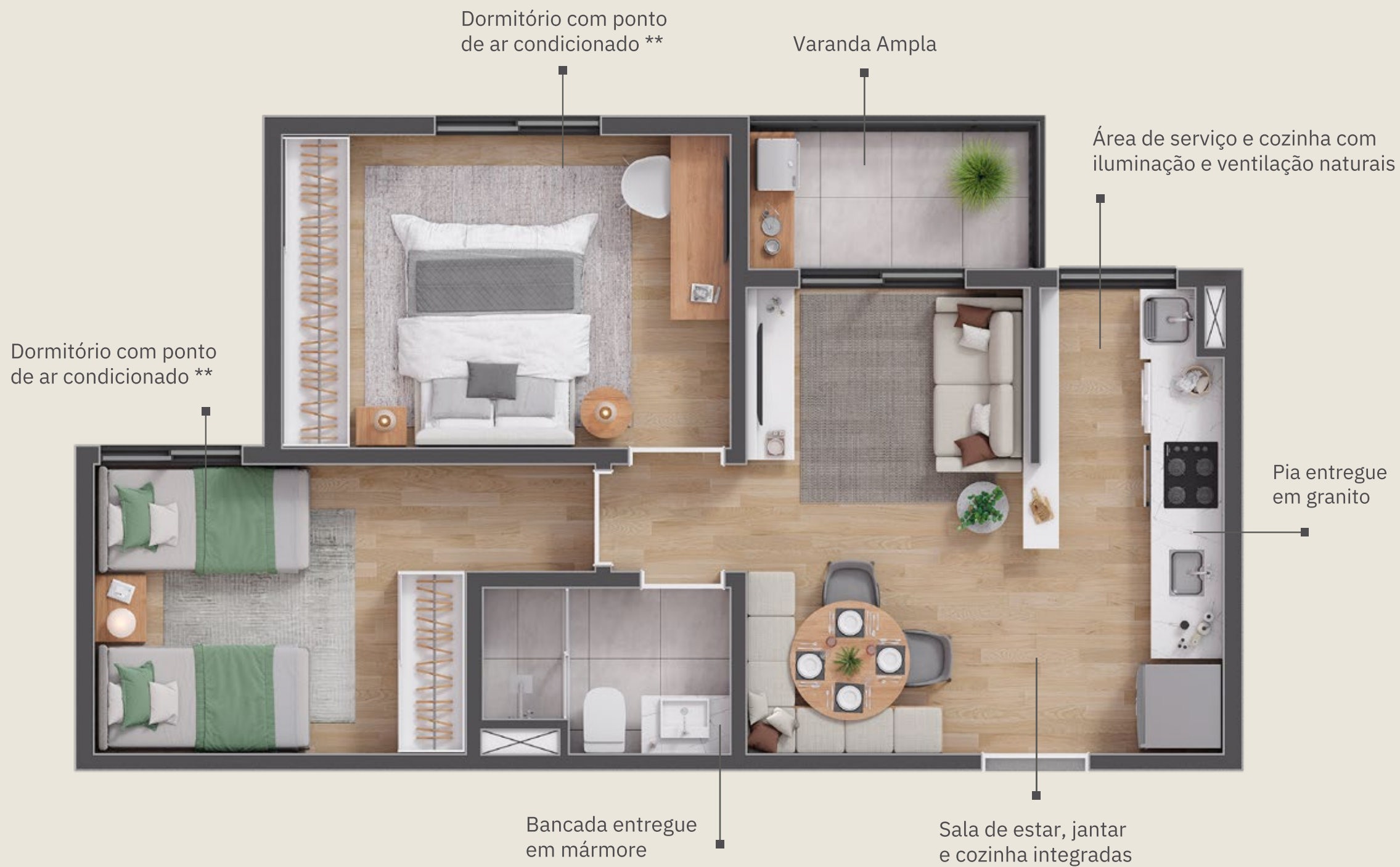
Planta Tipo 1 + Garden



76,61m² - Área Privativa

** A unidade condensadora, as unidades evaporadoras e seus acessórios, assim como a rede frigorígena e o caminhamento do dreno ficarão a cargo do proprietário. Sugestão de decoração e arquitetura, móveis, equipamentos e objetos de decoração são meramente ilustrativos e na sua implantação devem respeitar os aspectos e critérios técnicos.

Planta Tipo 2



48,25m² - Área Privativa

** A unidade condensadora, as unidades evaporadoras e seus acessórios, assim como a rede frigorígena e o caminhamento do dreno ficarão a cargo do proprietário. Sugestão de decoração e arquitetura, móveis, equipamentos e objetos de decoração são meramente ilustrativos e na sua implantação devem respeitar os aspectos e critérios técnicos.

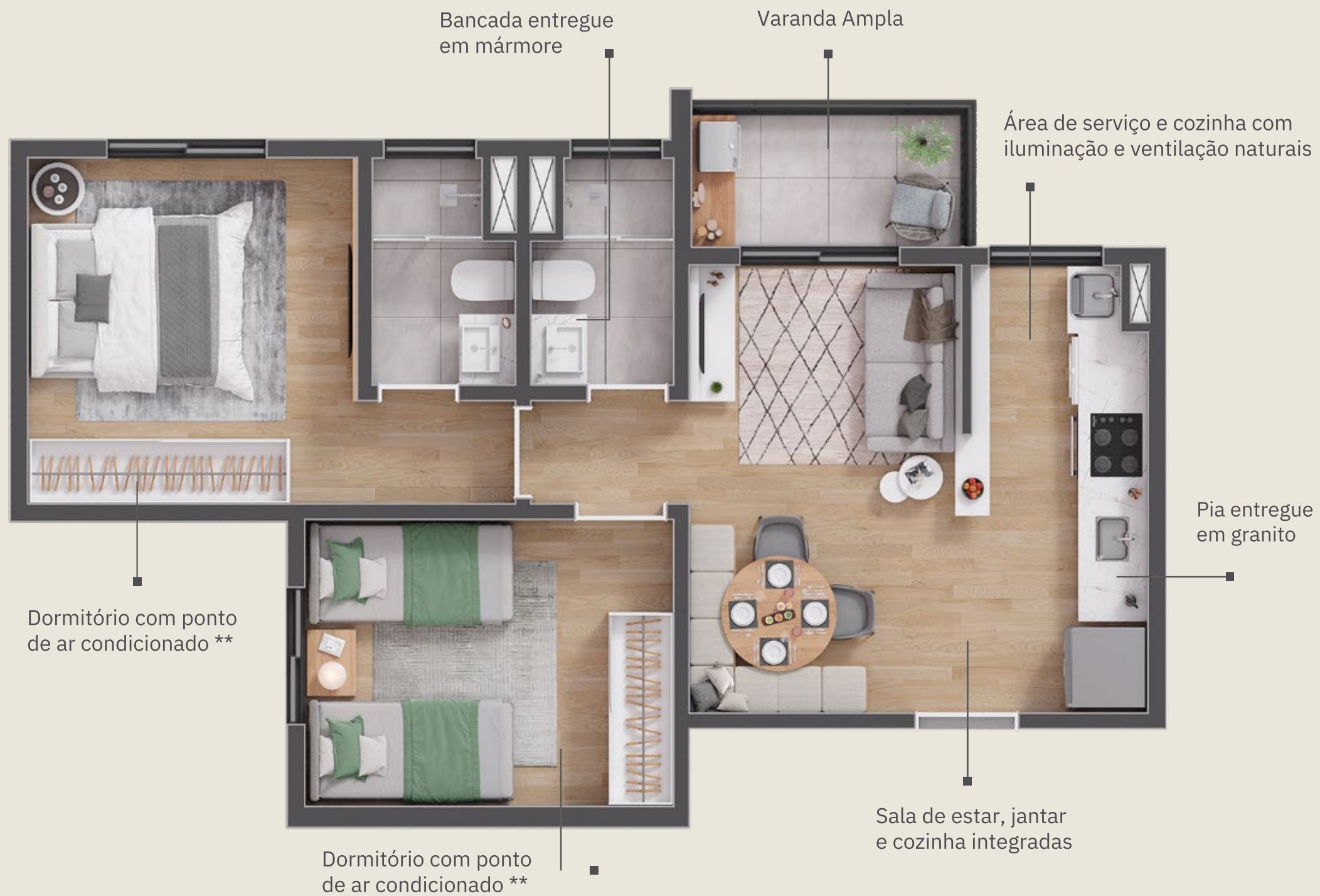
Planta Tipo 2 + Garden



84,81m² - Área Privativa

** A unidade condensadora, as unidades evaporadoras e seus acessórios, assim como a rede frigorígena e o caminhamento do dreno ficarão a cargo do proprietário. Sugestão de decoração e arquitetura, móveis, equipamentos e objetos de decoração são meramente ilustrativos e na sua implantação devem respeitar os aspectos e critérios técnicos.

Planta Tipo 3 c/ Suíte



50,66m² - Área Privativa

** A unidade condensadora, as unidades evaporadoras e seus acessórios, assim como a rede frigorígena e o caminhamento do dreno ficarão a cargo do proprietário. Sugestão de decoração e arquitetura, móveis, equipamentos e objetos de decoração são meramente ilustrativos e na sua implantação devem respeitar os aspectos e critérios técnicos.

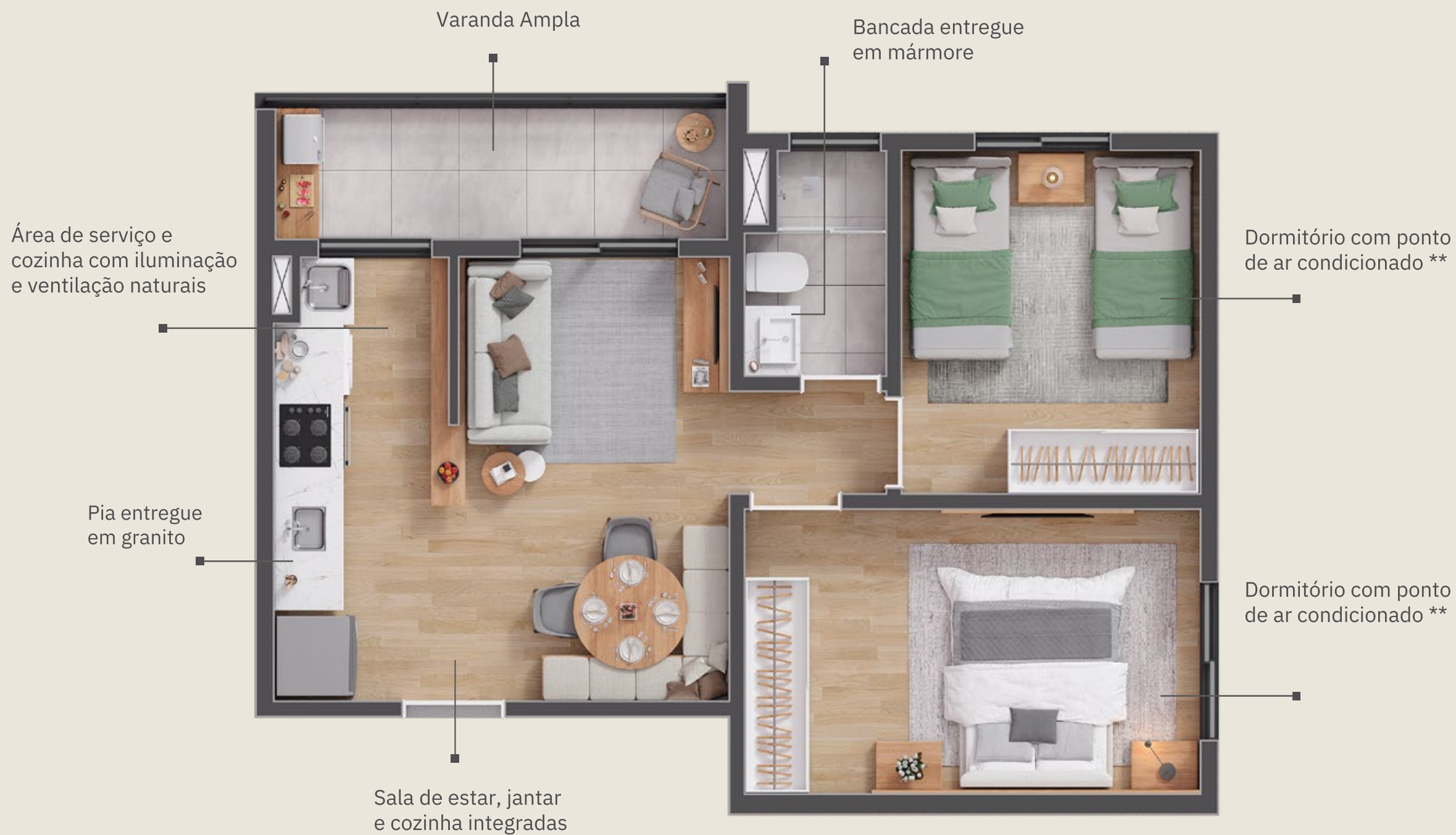
Planta Tipo 3 c/ Suíte + Garden



85,73m² - Área Privativa

** A unidade condensadora, as unidades evaporadoras e seus acessórios, assim como a rede frigorígena e o caminhamento do dreno ficarão a cargo do proprietário. Sugestão de decoração e arquitetura, móveis, equipamentos e objetos de decoração são meramente ilustrativos e na sua implantação devem respeitar os aspectos e critérios técnicos.

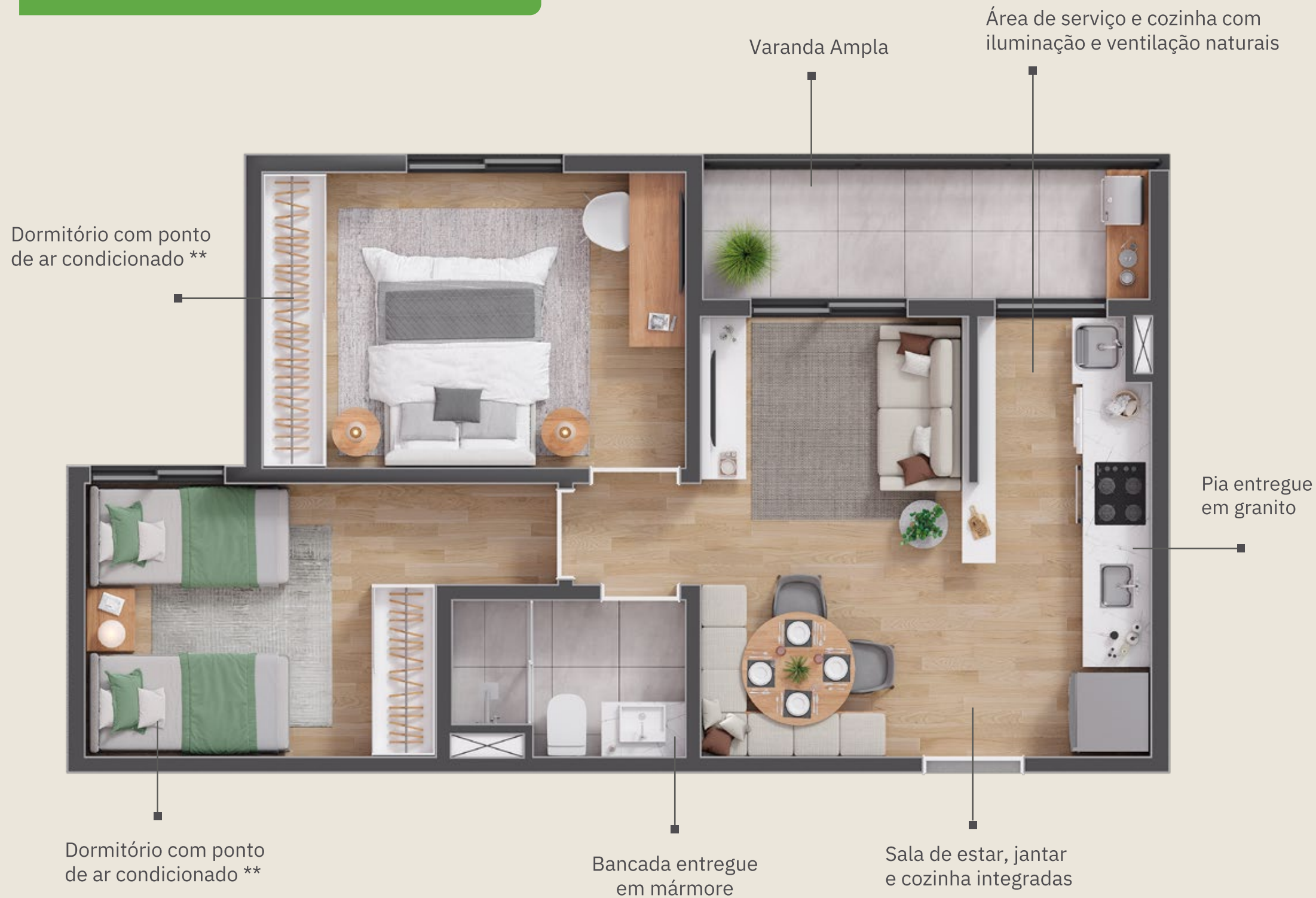
Planta Tipo 1 + Varanda Estendida



49,22m² - Área Privativa

** A unidade condensadora, as unidades evaporadoras e seus acessórios, assim como a rede frigorígena e o caminhamento do dreno ficarão a cargo do proprietário. Sugestão de decoração e arquitetura, móveis, equipamentos e objetos de decoração são meramente ilustrativos e na sua implantação devem respeitar os aspectos e critérios técnicos.

Planta Tipo 2 + Varanda Estendida



50,30m² - Área Privativa

** A unidade condensadora, as unidades evaporadoras e seus acessórios, assim como a rede frigorígena e o caminhamento do dreno ficarão a cargo do proprietário. Sugestão de decoração e arquitetura, móveis, equipamentos e objetos de decoração são meramente ilustrativos e na sua implantação devem respeitar os aspectos e critérios técnicos.

Planta tipo 3 c/ Suíte + Varanda Estendida



52,73m² - Área Privativa

** A unidade condensadora, as unidades evaporadoras e seus acessórios, assim como a rede frigorígena e o caminhamento do dreno ficarão a cargo do proprietário. Sugestão de decoração e arquitetura, móveis, equipamentos e objetos de decoração são meramente ilustrativos e na sua implantação devem respeitar os aspectos e critérios técnicos.

DIFERENCIAIAIS

DIFERENCIAIAIS

Ar-condicionado:

Pontos nos dormitórios com carga elétrica e espera hidráulica para instalação dos aparelhos.

Esquadrias:

Em alumínio com veneziana de enrolar nos dormitórios.

Portas Internas:

Na cor branca, com borracha amortecedora e madeira de reflorestamento com selo FSC (Forest Stewardship Concil).

Bancada da Cozinha:

Entregue em granito.

Bancada do Banheiro:

Entregue em mármore.

Revestimento Cerâmico:

Até o teto nos boxes dos banheiros.

Piso Intertravado:

Oferece visual elegante, durabilidade e fácil manutenção; resistente ao tráfego constante, permeável e minimiza riscos de escorregões.

Bacias Sanitárias:

Sistema dual flux para acionamentos de 3 e 6 litros, assegurando eficiência no consumo de água e preservação dos recursos hídricos sem abrir mão do conforto e praticidade.

Baixa Taxa de Condomínio:

Pensando no bem-estar e na satisfação de seus clientes, o empreendimento busca oferecer serviços e estruturas de qualidade a um custo acessível, tornando-o uma escolha inteligente para quem busca um estilo de vida equilibrado.

Patrimônio de Afetação:

Garante segurança jurídica do investimento, assegurando que recursos sejam exclusivamente usados para construção e manutenção do condomínio, protegendo o patrimônio dos moradores e garantindo valorização contínua do imóvel.

Garantia de Entrega – Caixa Econômica Federal:

Reforça confiança dos compradores com garantia de entrega pela Caixa, assegurando conformidade aos mais altos padrões de qualidade e segurança, oferecendo tranquilidade aos futuros moradores.

Sabe aquele filme que tantas vezes
passou no fundo da sua cabeça?

Está se desenrolando agora,
bem diante dos seus olhos.
Chegou a sua vez.

**Viva de verdade.
Viva Parque.**



Realização

PINHEIRO

Presente no mercado imobiliário há mais de 40 anos, a Pinheiro é uma incorporadora focada a entregar imóveis com o máximo de qualidade e respeito que as famílias merecem.

Conhecimento técnico e atenção às oportunidades são as principais ferramentas que usamos para realizar empreendimentos vencedores.

www.pinheiroincorp.com.br

iBen

Há dez anos no segmento imobiliário, para o qual já desenvolveu mais de 70 projetos, que totalizam 2.955 unidades entregues e mais de 3.085 em andamento, distribuídas pelo interior de São Paulo, sul de Minas Gerais e região serrana do Rio de Janeiro.

www.iben.eng.br

RDZ

EMPREENDIMENTOS

Uma empresa que já nasce experiente e com um acumulado histórico de sucesso. Fundada por profissionais com anos de expertise e realizações no mercado imobiliário a RDZ é focada em empregar inteligência construtiva e eficiência em suas realizações, o que faz de seus produtos os melhores investimentos para quem se preocupa com custo-benefício, qualidade e bem-estar.

www.rdzempreendimentos.com.br

**Memorial
Descritivo**
Scaneie o
QR Code.



Viva Parque



ALTUS

Viva de verdade. Viva Parque.

www.vivaparquealtus.com.br

*Breve Lançamento: O empreendimento VIVA PARQUE ALTUS foi aprovado pela Prefeitura de Indaiatuba em conjunto com a Secretaria da Habitação sob protocolo no 8926/2023 e ainda não está incorporado. As unidades disponíveis estão sujeitas apenas à reserva para aquisição futura. O empreendimento somente será comercializado, após conclusão do registro do memorial de Incorporação perante ao Cartório de Registro de Imóveis de Indaiatuba/SP, sob o protocolo no 379805. As unidades imobiliárias serão entregues de acordo com o memorial descritivo do empreendimento, disponível para consulta junto à incorporadora. A vegetação será entregue conforme especificado no projeto paisagístico, sendo suas imagens representadas na fase adulta das espécies. Todas as imagens que constam neste material são meramente ilustrativas e possuem caráter de sugestão de decoração, não representando a forma como o empreendimento será entregue. Os móveis e utensílios propostos nas ilustrações não compõem o contrato de compra venda, tampouco o memorial descritivo, tratando-se de mera sugestão de decoração. A unidade condensadora, a unidade evaporadora e seus acessórios, assim como a rede frigorígena do ar condicionado, bem como o encaminhamento do dreno ficarão a cargo do proprietário. MATERIAL PRELIMINAR ELABORADO PARA TREINAMENTO E USO INTERNO, SUJEITO A ALTERAÇÕES. DIVULGAÇÃO PROIBIDA. MANTENHA A CIDADE LIMPA. NÃO JOGUE ESTE IMPRESSO EM VIAS PÚBLICAS. Responsável: VIVA PARQUE BRESCIA SPE LTDA CNPJ: 53.936.549/0001-59. Endereço: AVENIDA CONCEIÇÃO 2945 SALA 03 - VL VILA AREAL. Município: INDAIATUBA UF: SP CEP: 13333-015